



BALANÇ ANUAL 2016

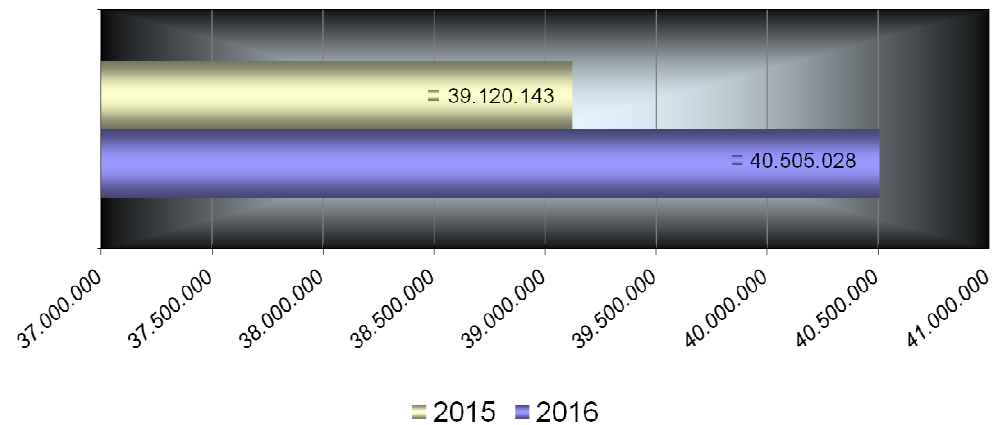
Empresa Municipal de
Transports de Palma

*Posem les bases de la
modernització del
transport públic*



Viatgers

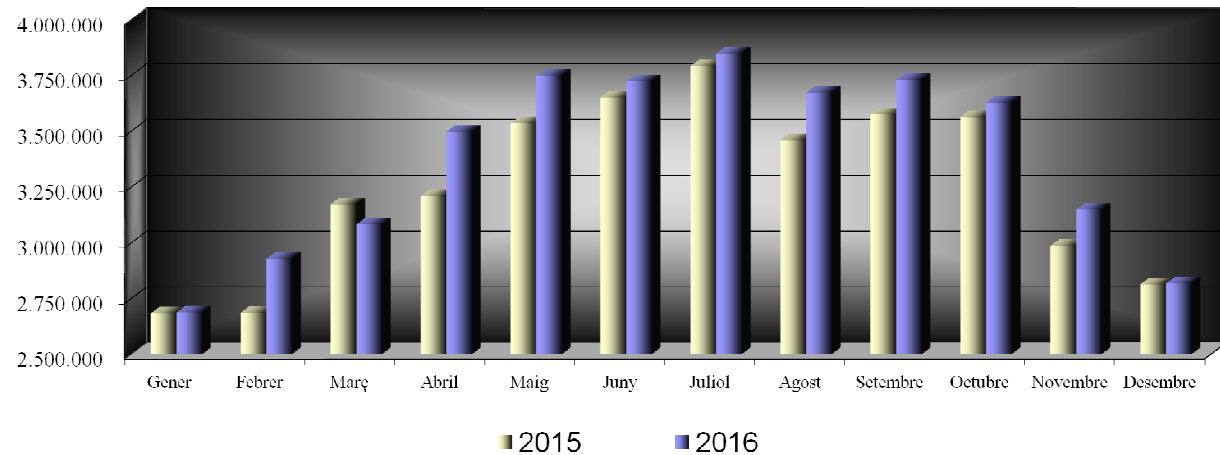
L'EMT guanya en un any 1.384.885 viatgers, superant la barrera dels 40 Milions, cosa que no succeïa des del 2011.





Viatgers
per mesos

L'augment de passatgers s'ha produït en la practica totalitat dels mesos de l'any, sent febrer (+9,01%), abril (+8,98%) i agost (+6,11%) on s'ha experimentat una diferència positiva major





Viatgers per línia

La pràctica totalitat de les línies han augmentat d'usuaris. En números absoluts les que ho han fet de forma més important són:



3

(Pont d'Inca-Illetes) amb 210.079 usuaris més,



23

(Palma-s'Arenal-Cala Blava) amb 167.737 i la



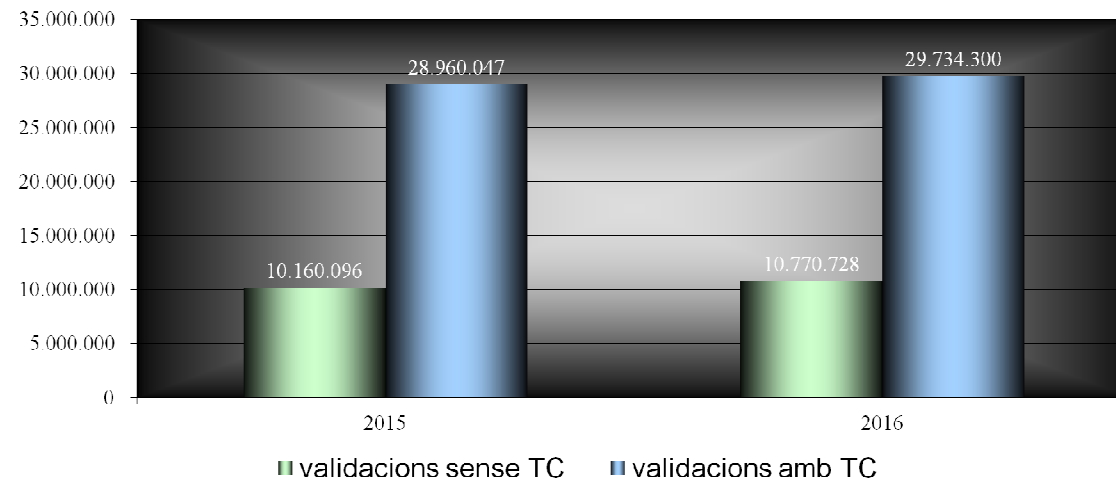
15

(Platja de Palma-Plaça de la Reina) amb 156.768 passatgers més que en 2015.



Viatgers Targeta

L'augment en el nombre d'usuaris s'ha produït més en passatge amb targeta ciutadana, en concret 774.253 més (56%) que en 2015. Els passatgers sense targeta ciutadana han augmentat en 610.632 (44%).





Viatgers menors

Dels **1.384.885 d'augment de passatge** l'any 2016 respecte al 2015, el perfil de menor gratuït amb targeta ciutadana (de 5 a 8 anys), suposen **24.484 usuaris** més, un 1,7% de l'augment d'usuaris total.



Serveis no coberts

Els serveis no coberts s'han reduït en 2016 un 54,25%.

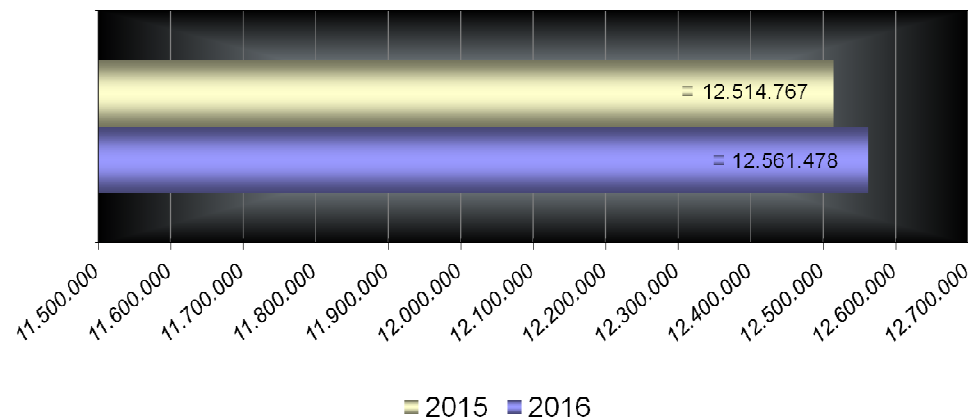
Dels 340 serveis que surten diàriament de mitjana, mentre en 2015 per distintes incidències no s'efectuaven 2,29 diaris, en 2016 aquesta xifra ha quedat reduïda a només 1,04 de mitjana.



Serveis
quilòmetres

L'any 2016 els autobusos de les diferents línies de l'EMT han realitzat 46.711 quilòmetres més que en 2015.

Les línies 31 (Palma - S'Aranjassa - Sant Jordi) amb un +10,21%, la 25 (Platja de Palma per Autopista) amb +4,39% i la 30 (Sant Joan de Déu) amb un +3,35% són les que han augmentat més quilòmetres pel que fa a l'any anterior.





Serveis millores

La millora de les freqüències en algunes línies s'ha reflectit en els resultats.

31
Palma - S'Aranjassa - Sant Jordi

Palma - S'Aranjassa - Sant Jordi va realitzar un 10,21% més de quilòmetres, ha augmentat el seu passatge un 30,66%.

30
Sant Joan de Déu

Sant Joan de Déu, va realitzar un 3,35% més de quilòmetres i va transportar un 9,14% més d'usuaris.

25
Platja de Palma per Autopista

Platja de Palma per Autopista, va augmentar els seus quilòmetres en un 4,39% i va portar a un 7,70% més de passatge.



Conclusió

Les bones dades de viatgers, la millora en el compliment dels serveis previstos i augment de quilòmetres efectuats, són conseqüència de

- la recuperació del personal necessari amb la **contractació de 51 conductors**,
- una política **d'horaris més d'acord amb les necessitats** de demanda ciutadana
- i un major control en el **manteniment tècnic** dels vehicles,

però sobretot, a l'esforç i compromís de tots i cadascun dels treballadors i treballadores de l'EMT de Palma.



Futur

Estem posant unes **bases sòlides** que ens permetin afrontar amb garanties una **millora en la qualitat del servei** que prestem.

Després d'adequar **en 2016 els recursos humans** necessaris, aquest any **2017 s'iniciarà la renovació de la flota d'autobusos**.



BALANÇ ANUAL 2016

Empresa Municipal de
Transports de Palma

*Posem les bases de la
modernització del
transport públic*